

Infoveranstaltung

Innertkirchen – Mettlen



Adrian Häslar, Head of Grid Infrastructure
Malters, 22. November 2021

swissgrid

Referenten



Adrian Häbler
Swissgrid



Robert Benz
Swissgrid



Mike Siegrist
Kanton Luzern



Joshu Jullier
Swissgrid

Energie-Erzeuger

380 / 220 kV

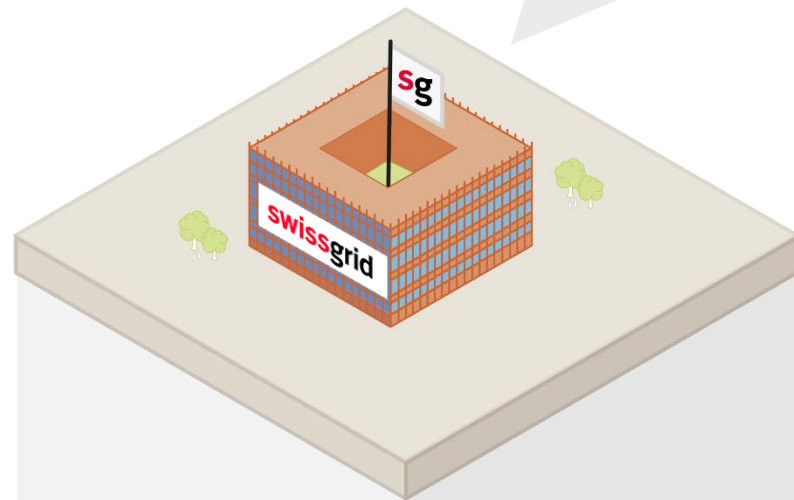
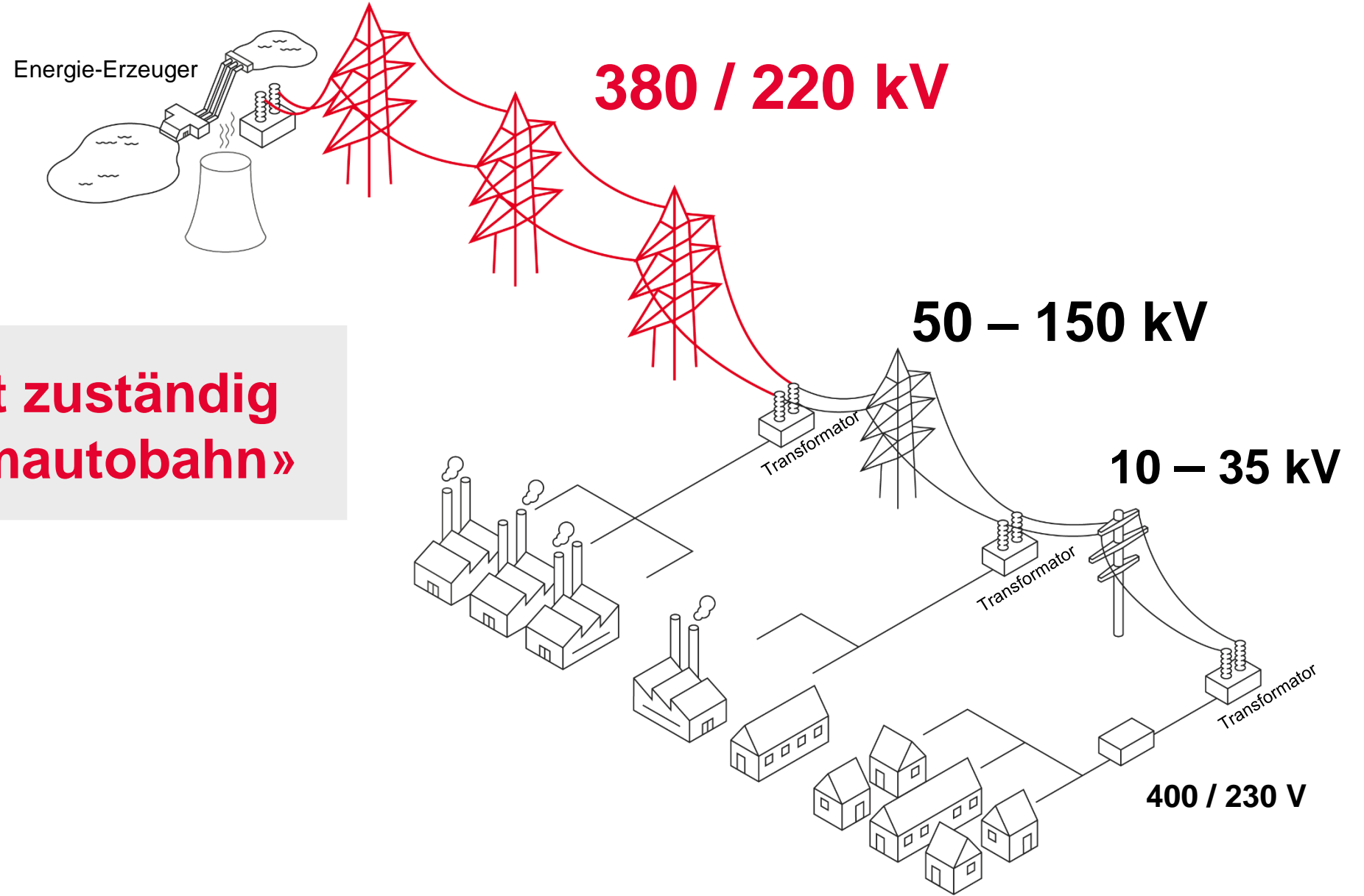
50 – 150 kV

10 – 35 kV

400 / 230 V

**Swissgrid ist zuständig
für die «Stromautobahn»**

swissgrid



Swissgrid macht Strom jederzeit verfügbar

Der Betrieb

Laufende Planung, Steuerung und Überwachung des Netzes – an 365 Tagen im Jahr, rund um die Uhr



Das Netz

Planung, Wartung, Instandhaltung und Modernisierung des gesamten Übertragungsnetzes



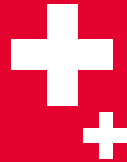
Der Markt

Sicherstellung der Netzkapazitäten für die Schweizer Strommarktakteure

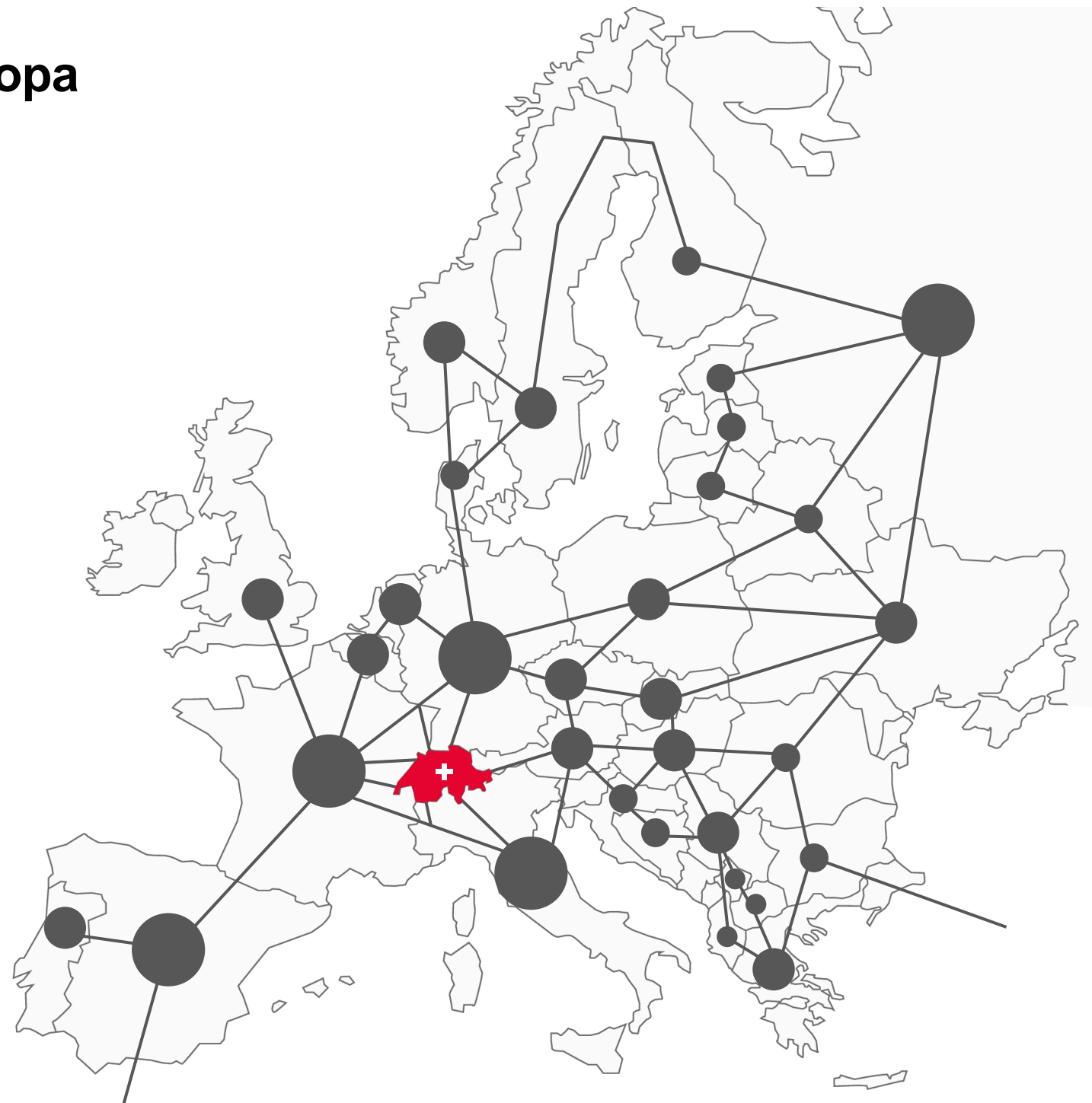


Swissgrid verknüpft die Schweiz mit Europa

Die Schweiz ist Teil des europäischen Verbundnetzes und über **41 Leitungen** mit dem Ausland verbunden.



Swissgrid arbeitet eng mit den europäischen Übertragungsnetzbetreibern zusammen.



Das Übertragungsnetz der Schweiz

6700 km

Länge

12 000

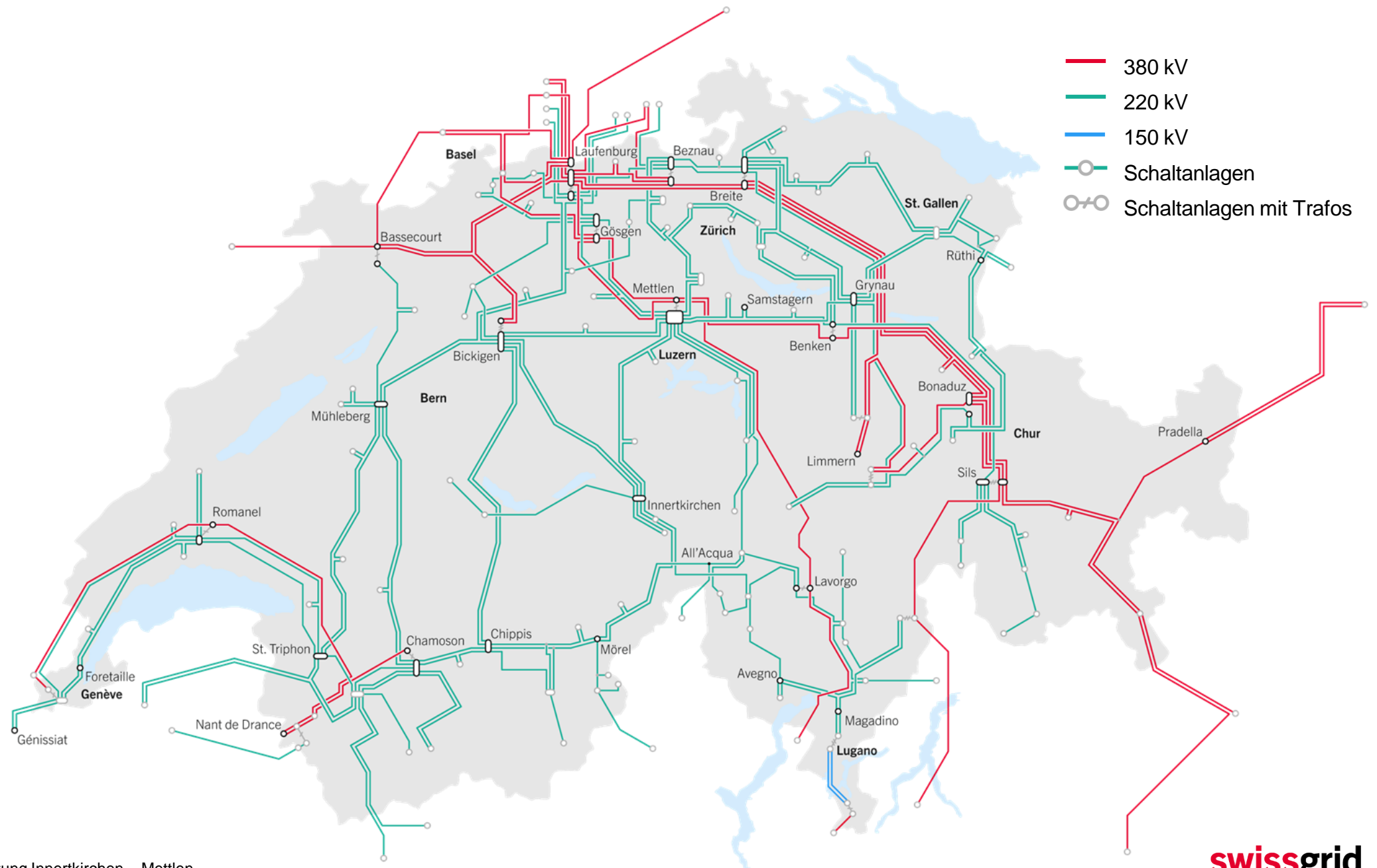
Strommasten

125

Unterwerke

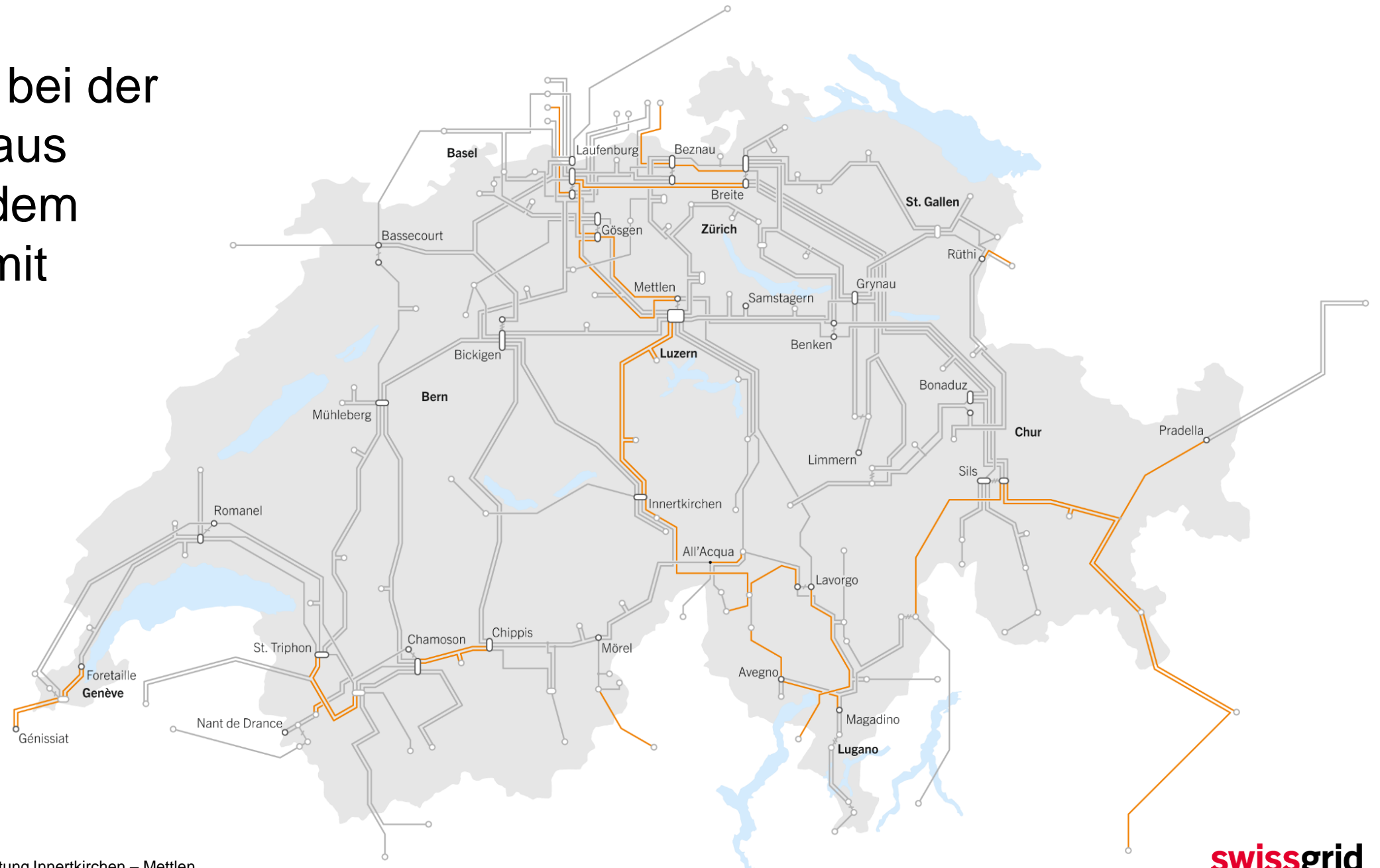
147

Schaltanlagen



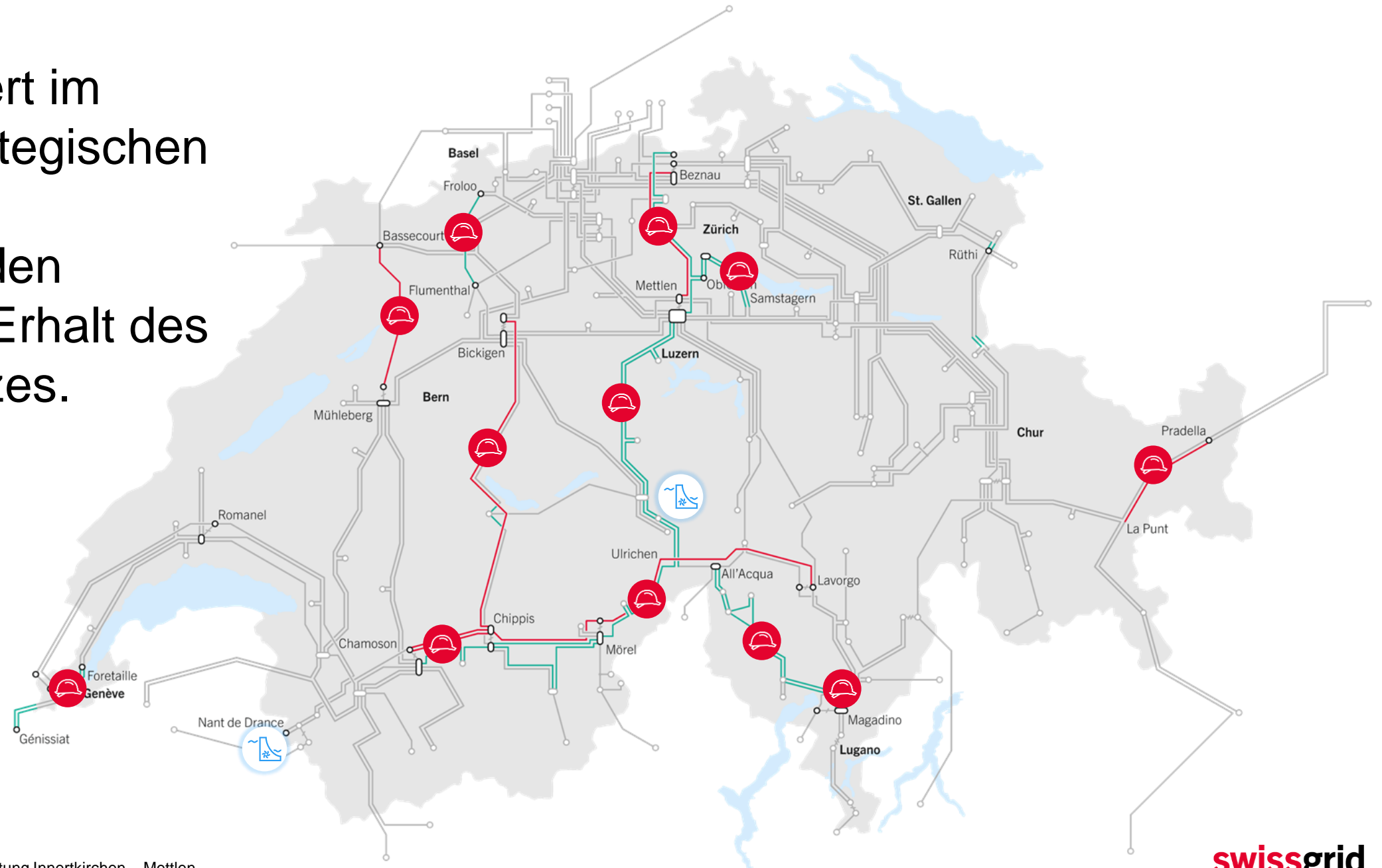
Heutige Engpässe im Übertragungsnetz

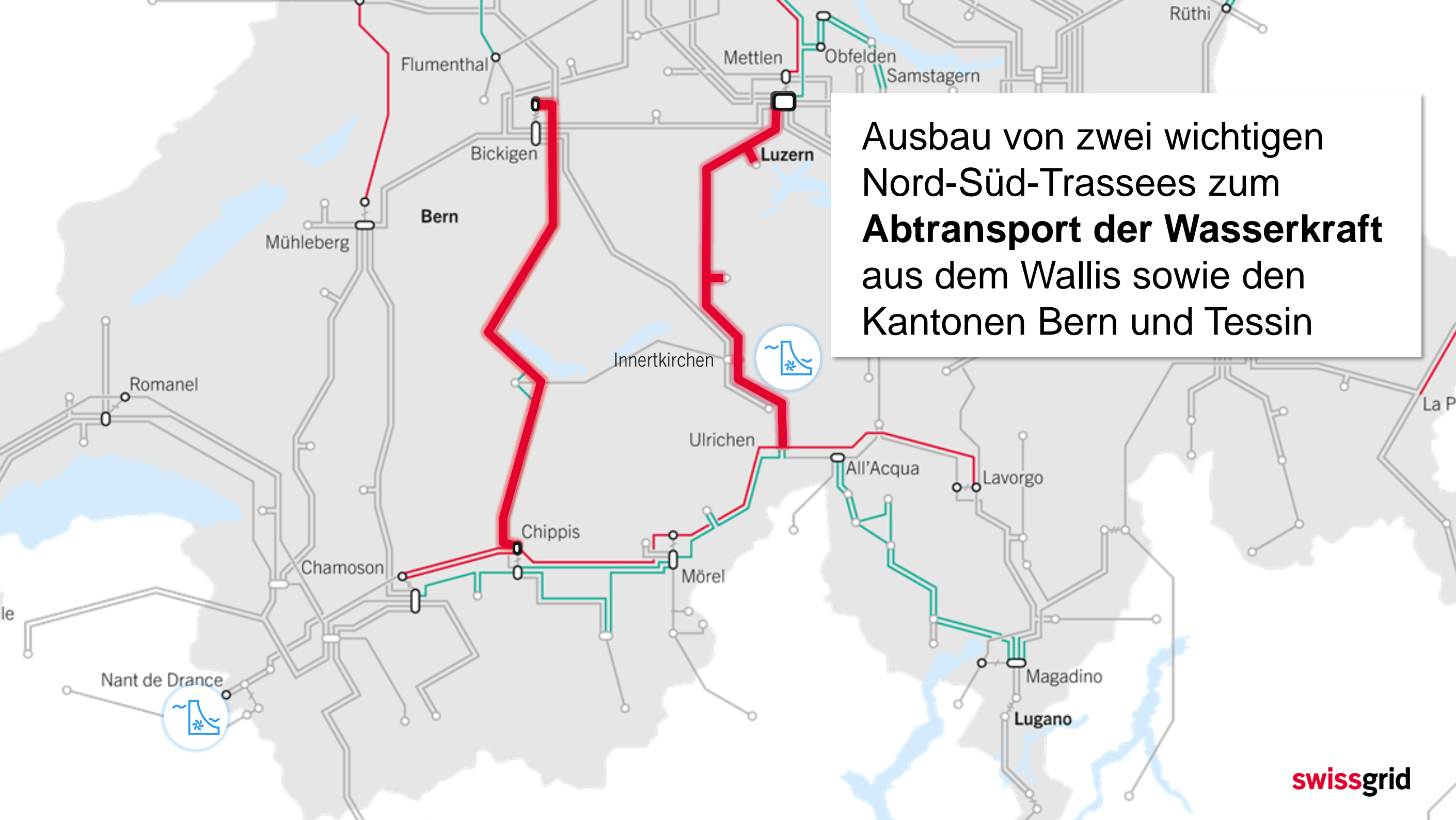
Einschränkungen bei der Stromproduktion aus Wasserkraft und dem Stromaustausch mit Nachbarländern.



Strategisches Netz 2025

Swissgrid investiert im Rahmen des Strategischen Netzes 2025 rund **2.5 Mrd. CHF** in den Ausbau und den Erhalt des Übertragungsnetzes.



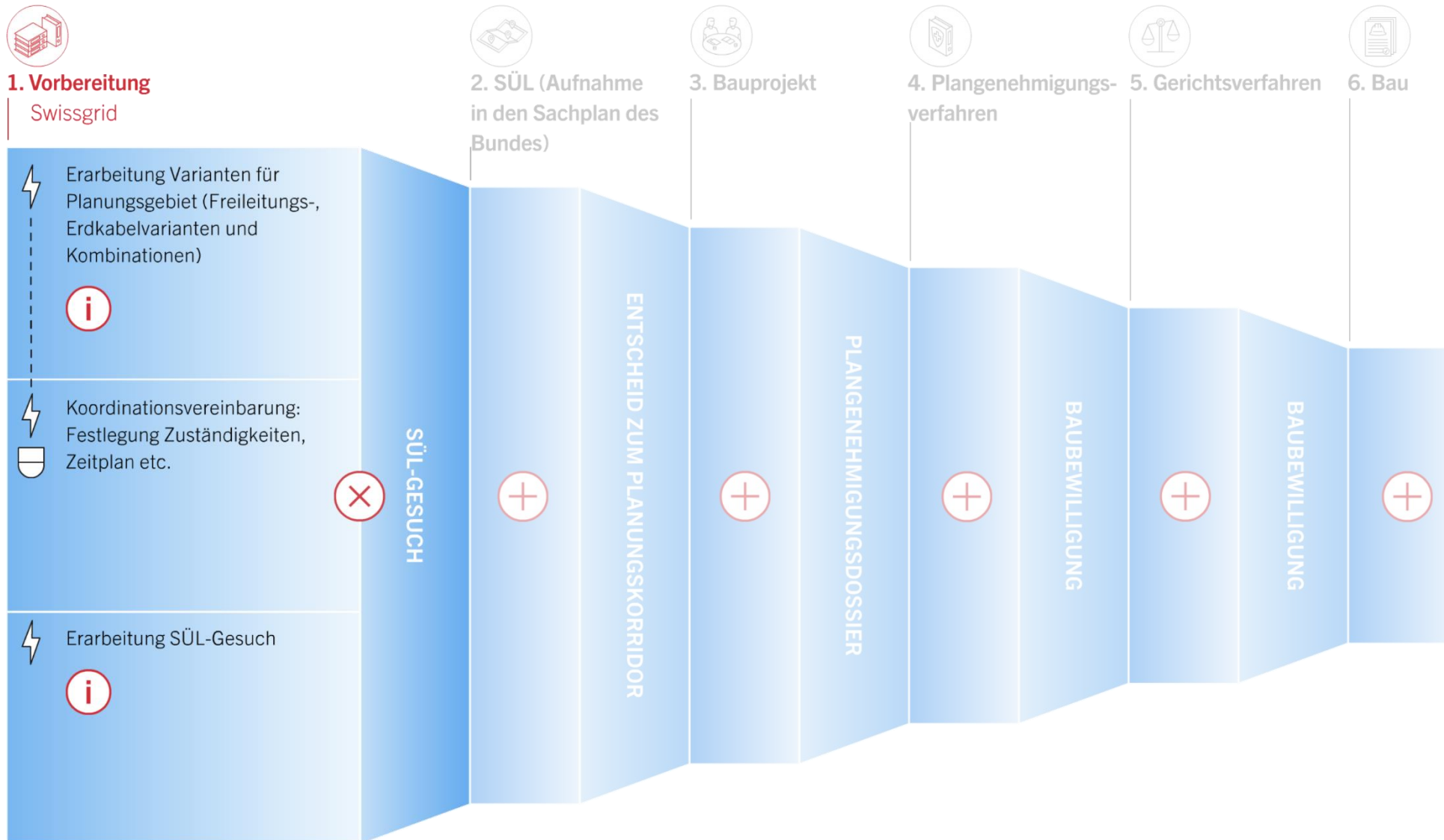


Ausbau von zwei wichtigen Nord-Süd-Trassees zum **Abtransport der Wasserkraft** aus dem Wallis sowie den Kantonen Bern und Tessin

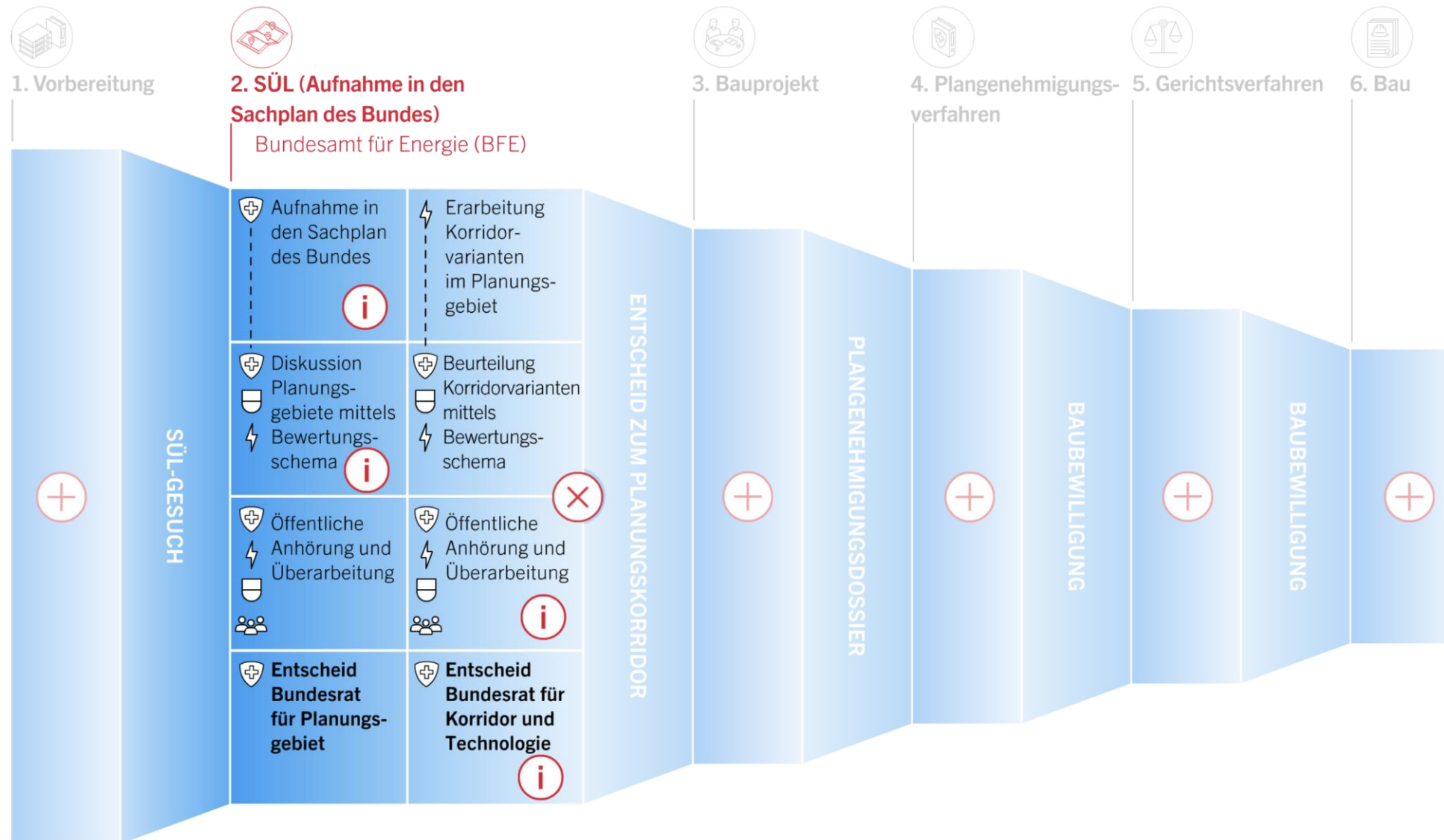
Netzprojekt Innertkirchen - Mettlen



Start des Sachplanverfahrens: Vorbereitung

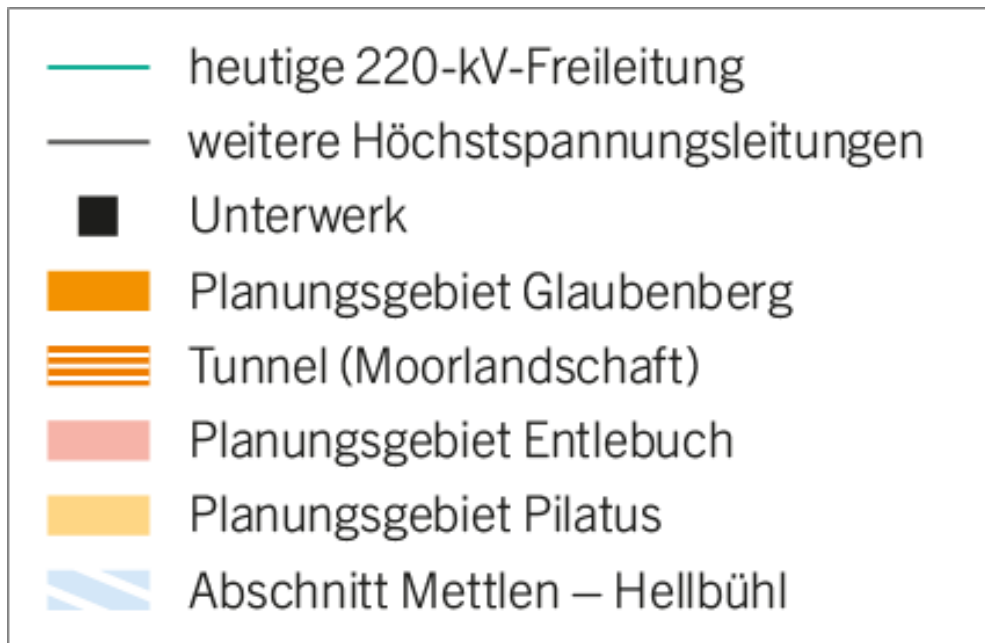


Start des Sachplanverfahrens: Planungsgebiet festlegen

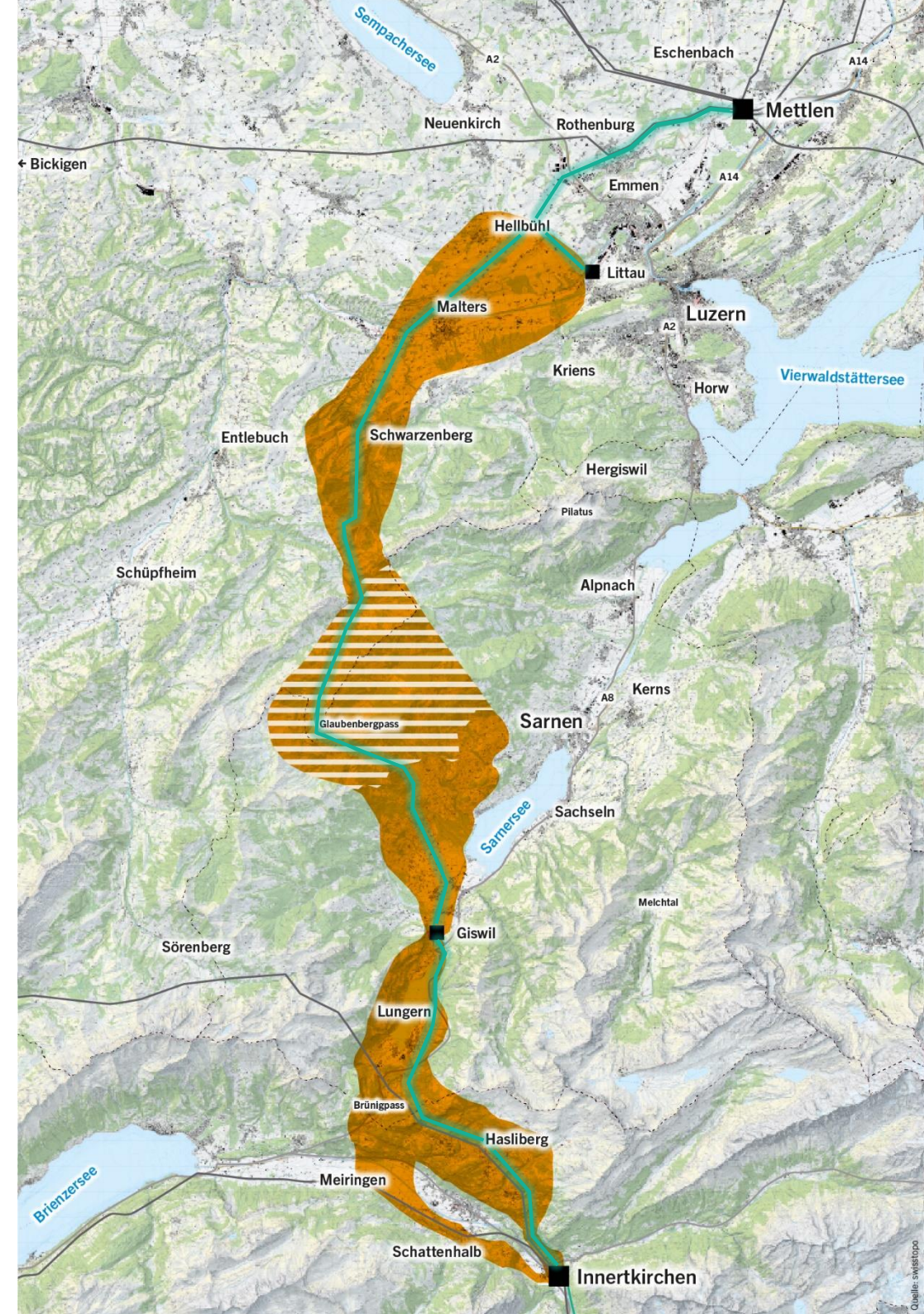
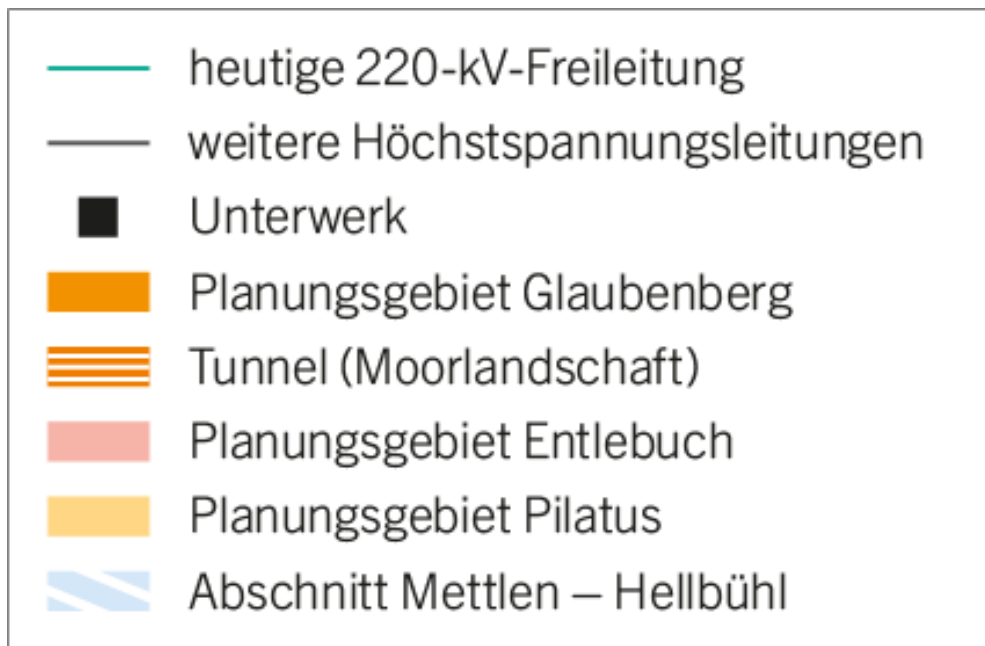


Innertkirchen – Mettlen

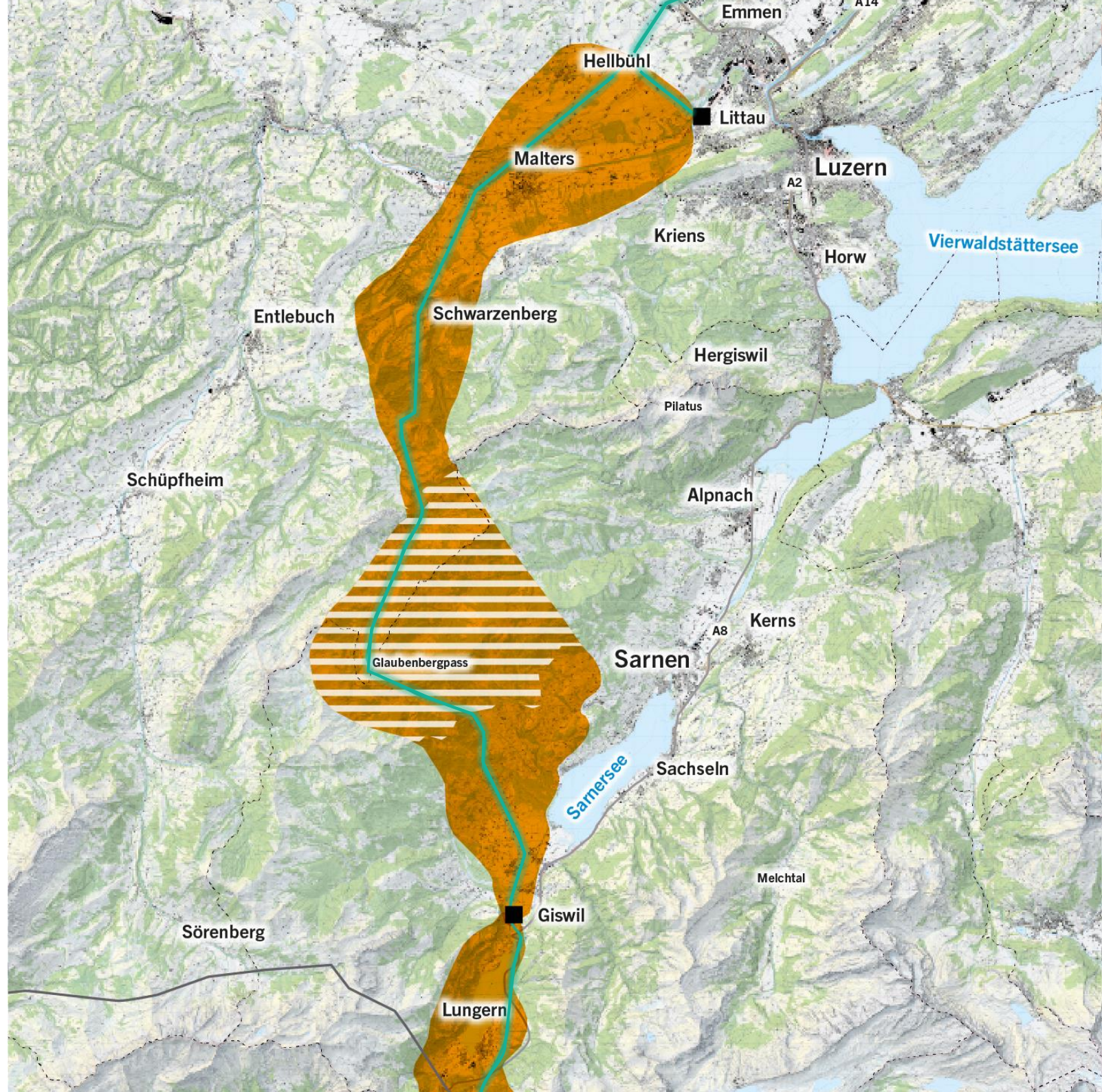
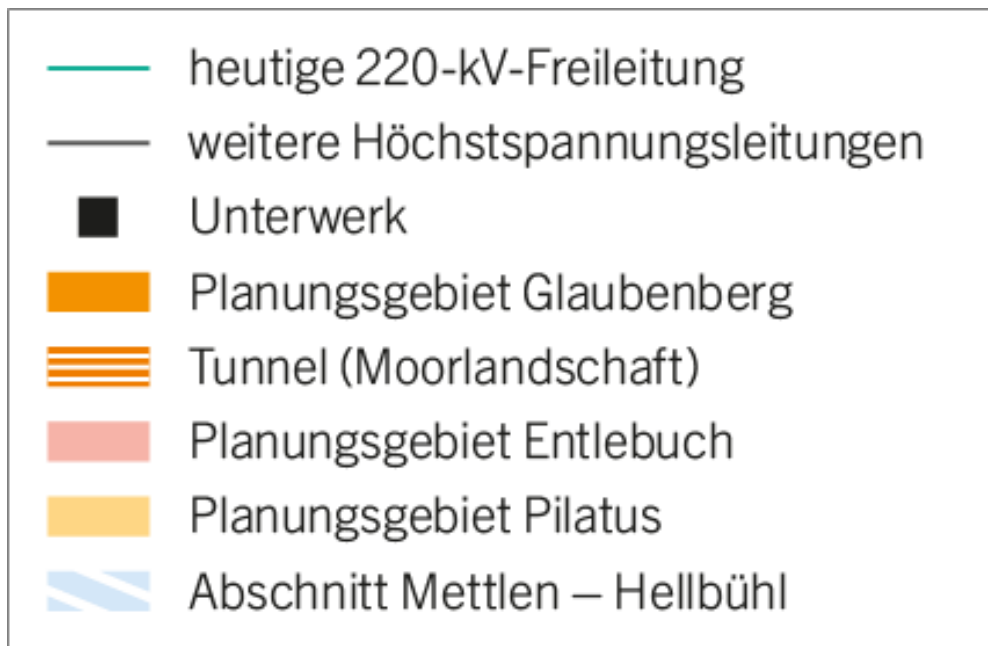
Heutige Leitung



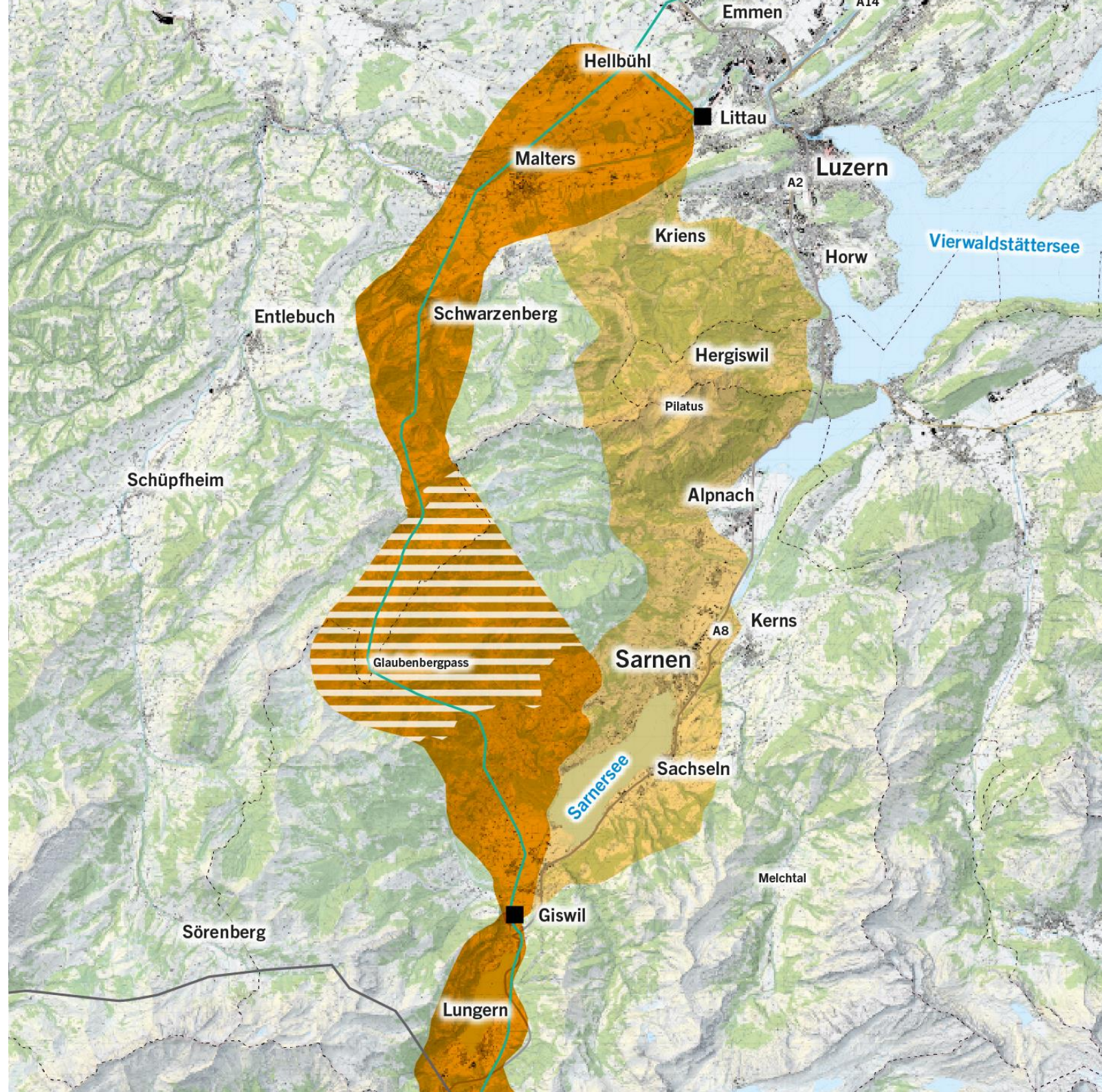
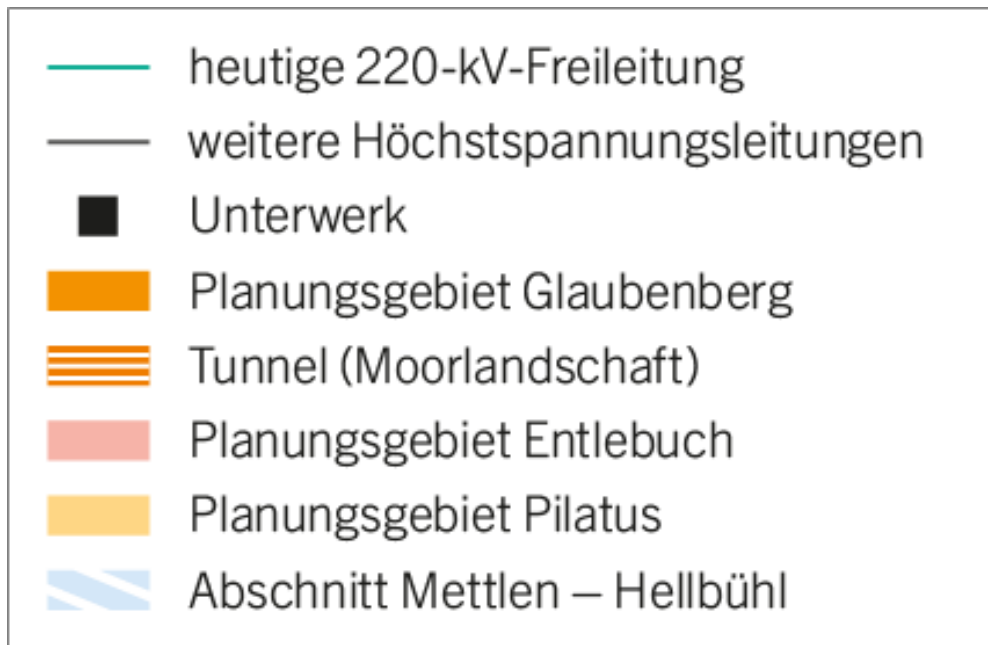
Verschiedene Varianten: Planungsgebiet Glaubenberg



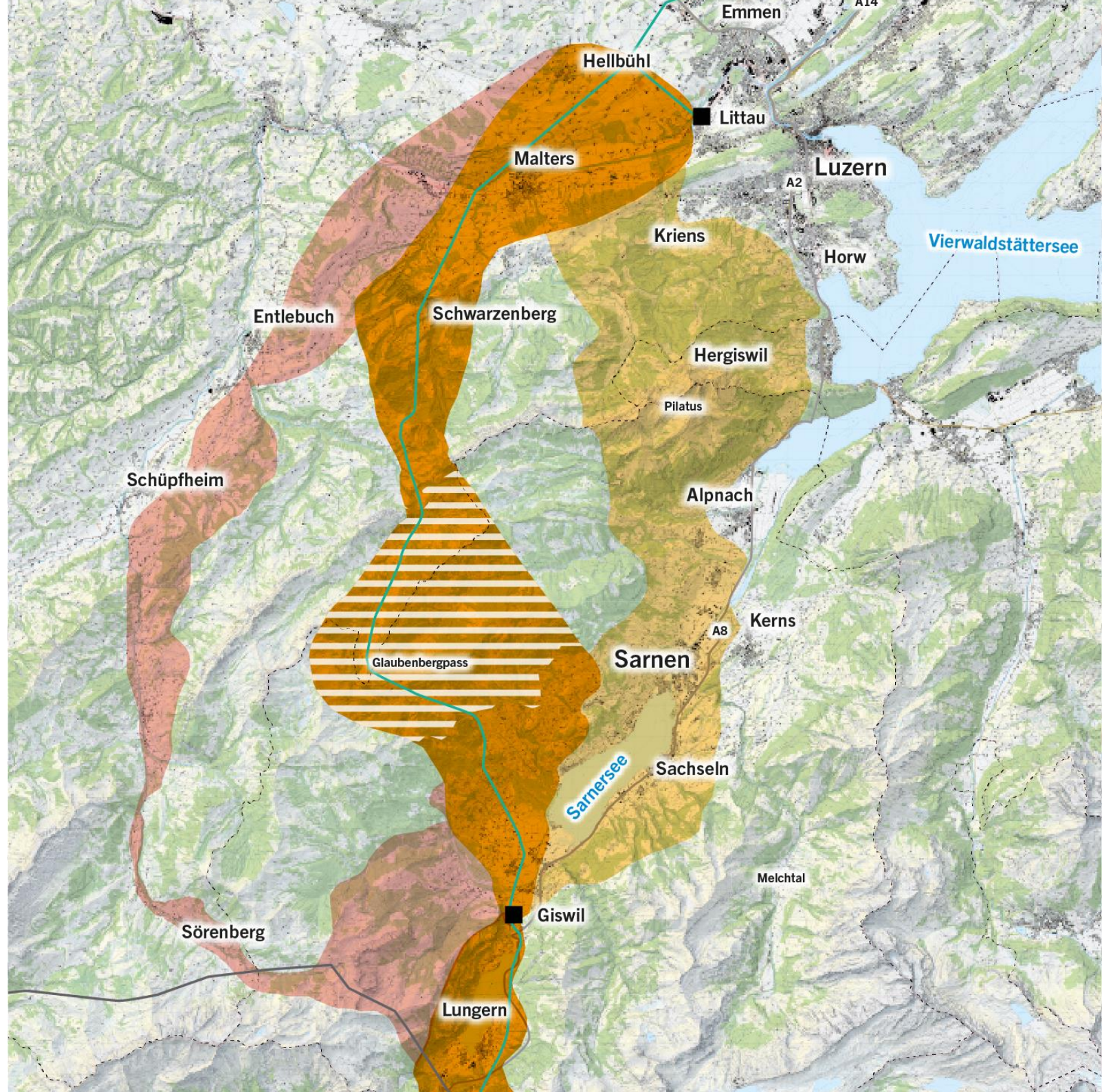
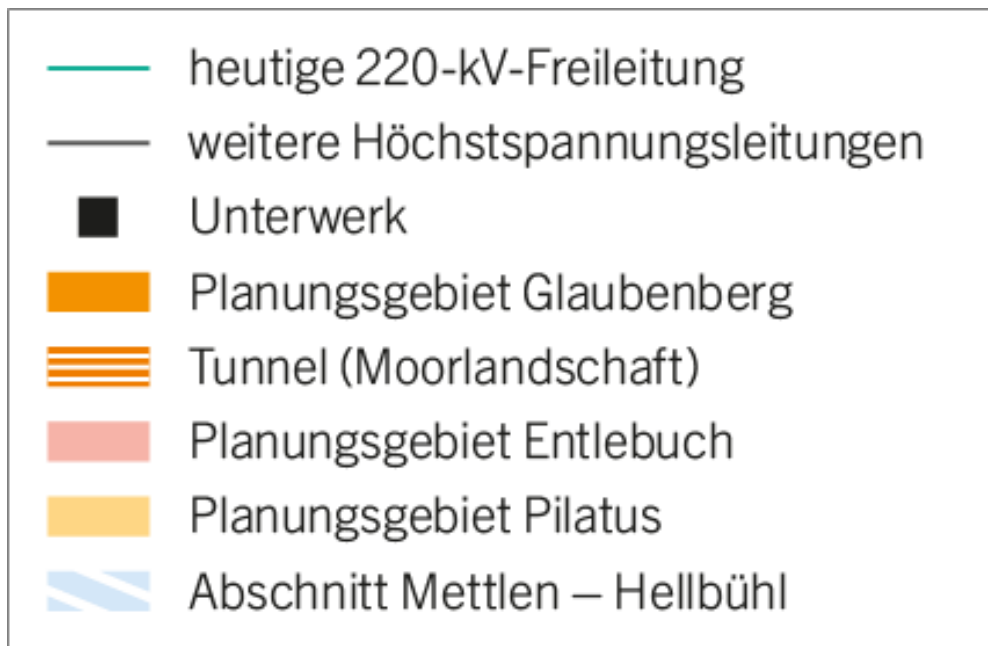
Verschiedene Varianten: Planungsgebiet Glaubenberg



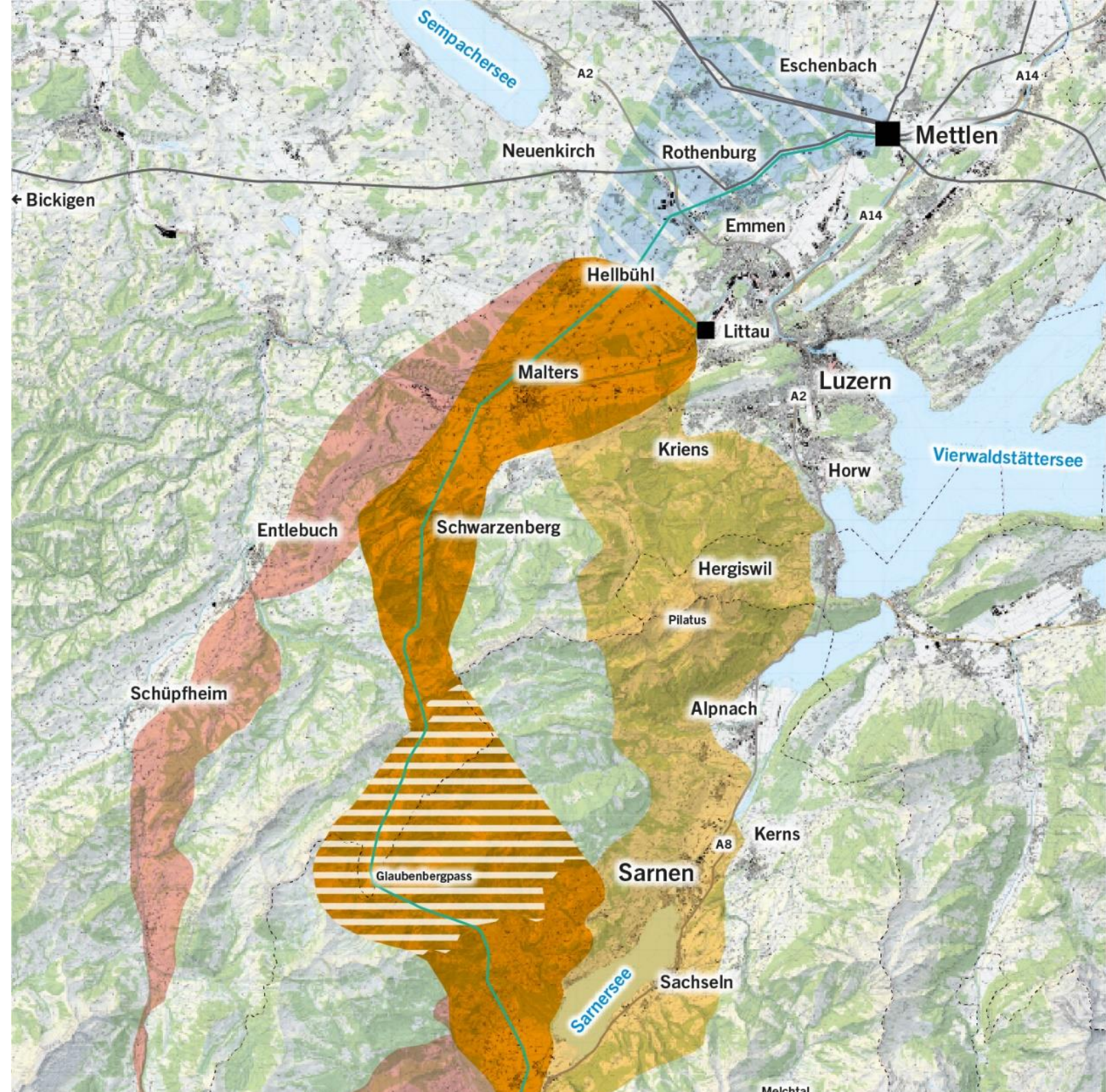
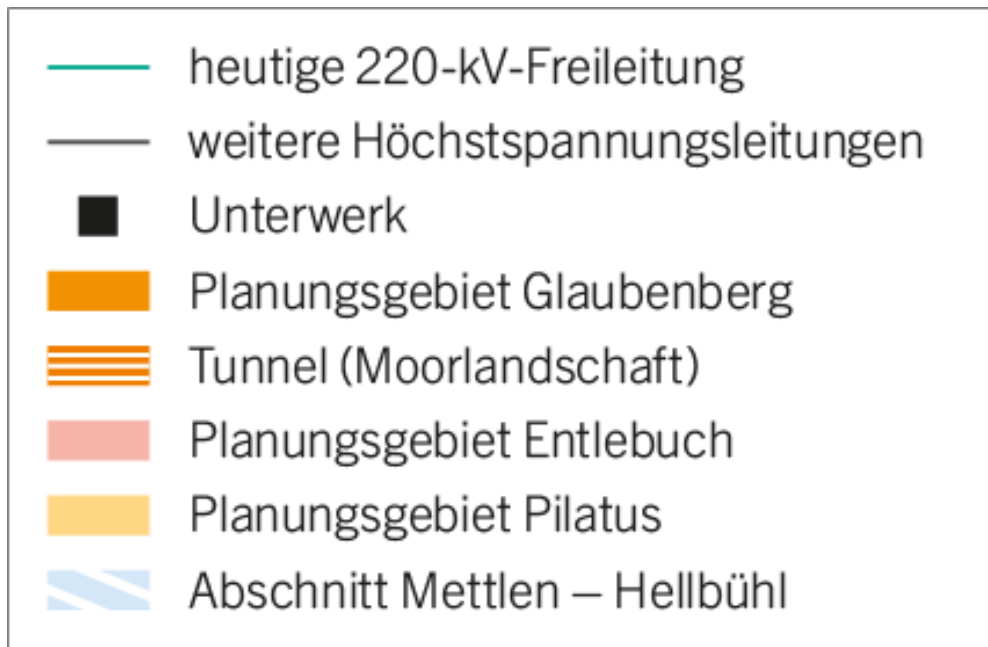
Verschiedene Varianten Planungsgebiet Pilatus



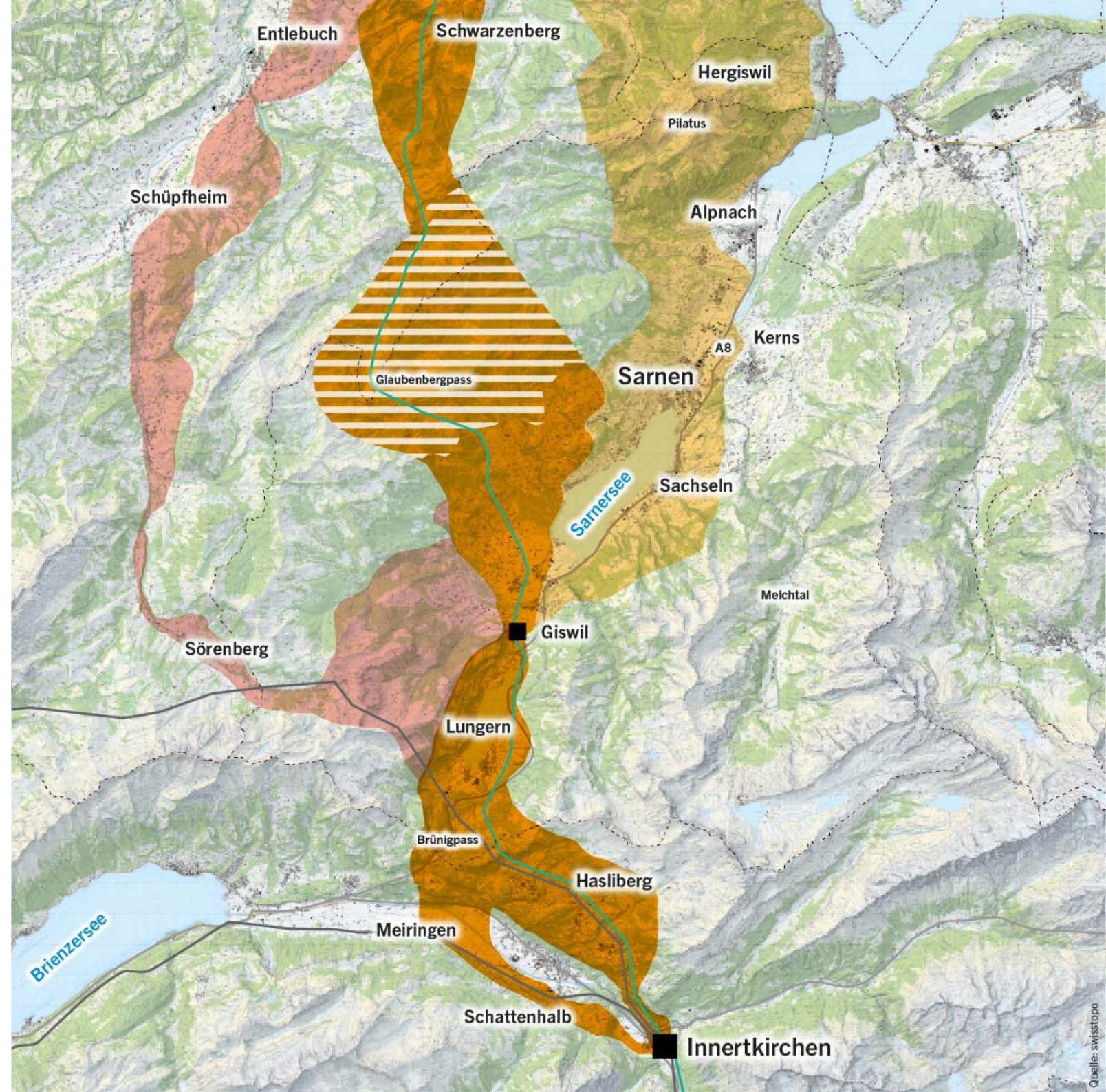
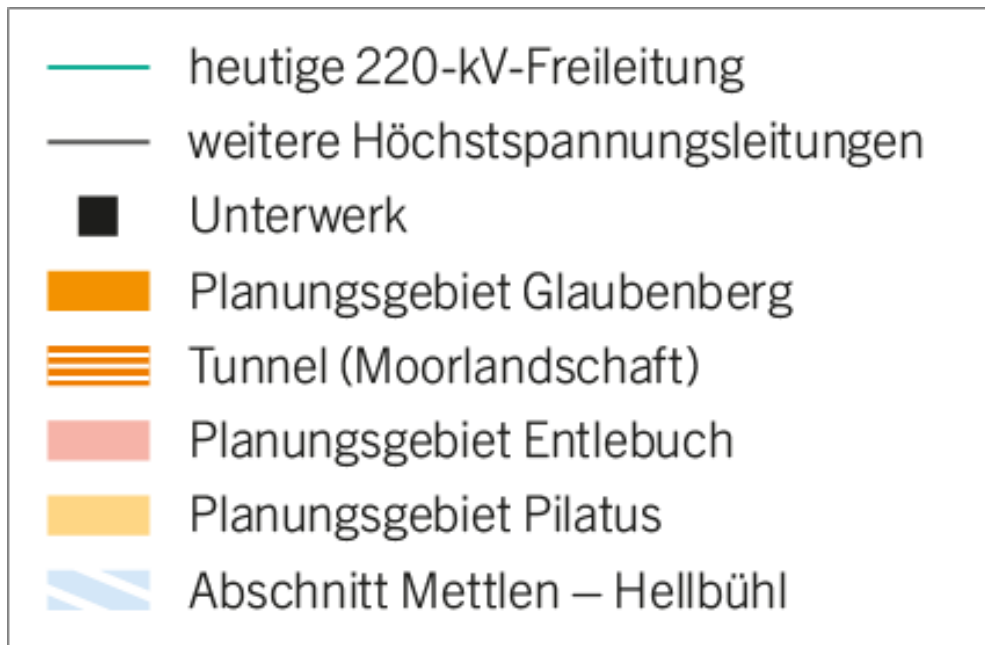
Verschiedene Varianten Planungsgebiet Entlebuch



Abschnitt Mettlen – Hellbühl



Einführung ins Unterwerk Innertkirchen

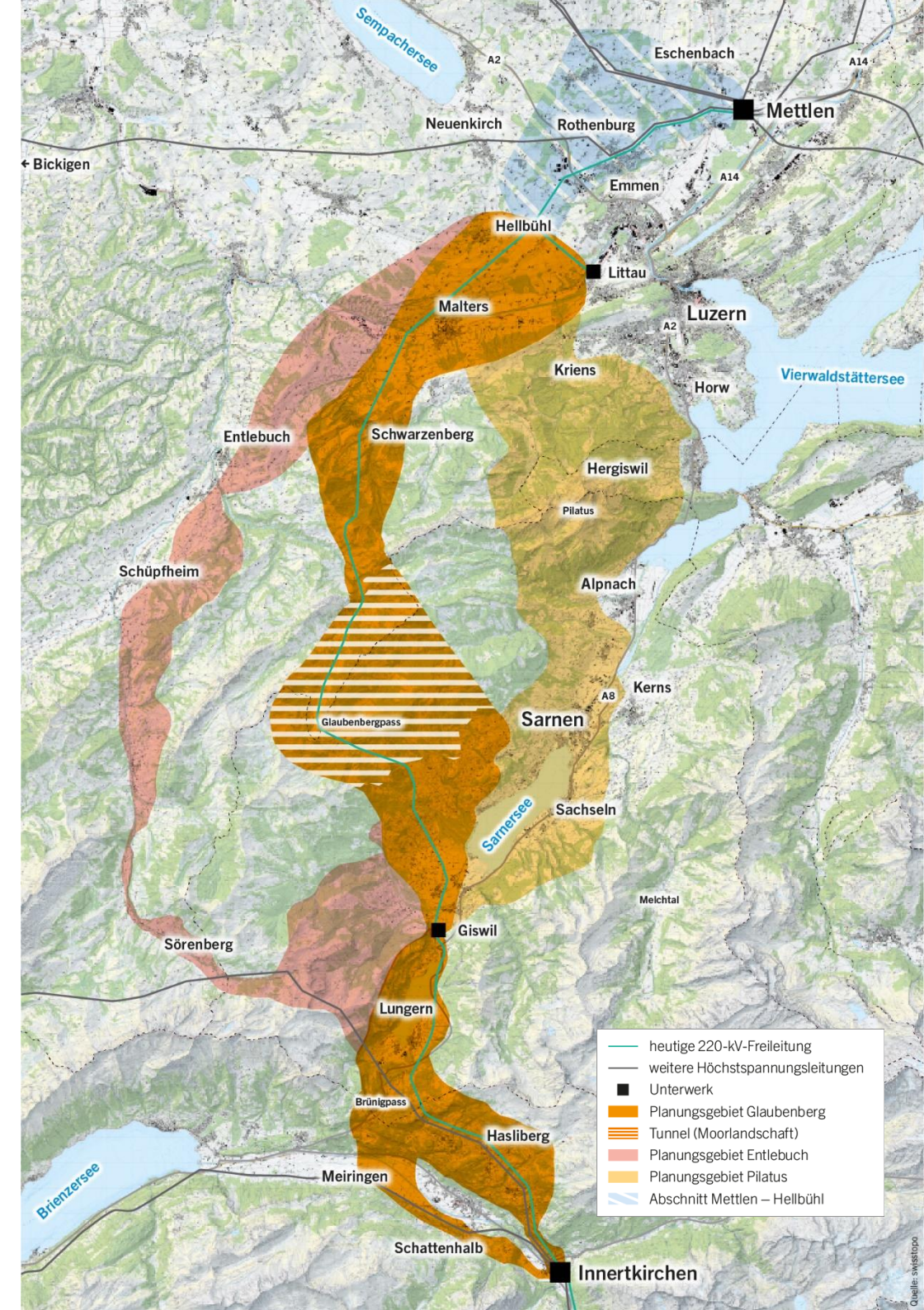


Swissgrid empfiehlt: Planungsgebiet Glaubenberg

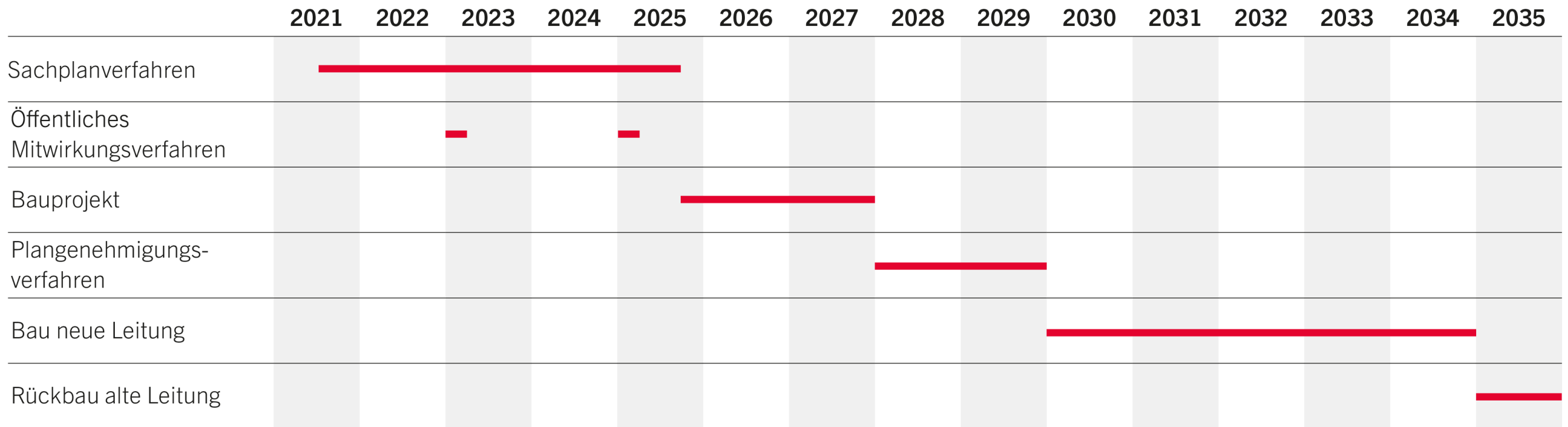
- Weniger Siedlungsgebiete und Hindernisbegrenzungen betroffen als beim Planungsgebiet Pilatus
- Deutlich kürzer als Planungsgebiet Entlebuch und damit weniger Ressourcenbedarf

Nächste Schritte

- Begleitgruppe unter der Leitung des Bundesamts für Energie diskutiert und bewertet die Planungsgebiete bezüglich ihrer Auswirkungen auf Raum, Umwelt, Technik und Kosten
- Die Begleitgruppe empfiehlt anschliessend ein Planungsgebiet, welches in eine öffentliche Mitwirkung geht.
- Voraussichtlich im Ende 2023 setzt der Bundesrat das Planungsgebiet fest.



Zeitplan



Kanton Luzern

Infoveranstaltung
Innertkirchen – Mettlen

Mike Siegrist, Abteilungsleiter Raumentwicklung und Kantonsplaner
Malters, 22. November 2021

Anlass und Handlungsbedarf aus Sicht des Kantons Luzern

Politische Vorstösse vom 18.2.2019:

A707 Zurbriggen und Mit. über Konflikte zwischen der Siedlungsentwicklung und dem Ausbau der Starkstrominfrastrukturen

P708 Wolanin und Mit über das weitere Vorgehen bei der Höchstspannungsleitung zwischen Mettlen und Bickigen

> Antwort des Regierungsrates vom 2. Juli 2019

> Als Paket behandelt im Kantonsrat am 9. September 2019, Erheblicherklärung mit 95:0 Stimmen

Besprechung am 18.12.2019 mit Kantonsräten, Gemeinden Rothenburg und Neuenkirch, Swissgrid, Kanton Luzern

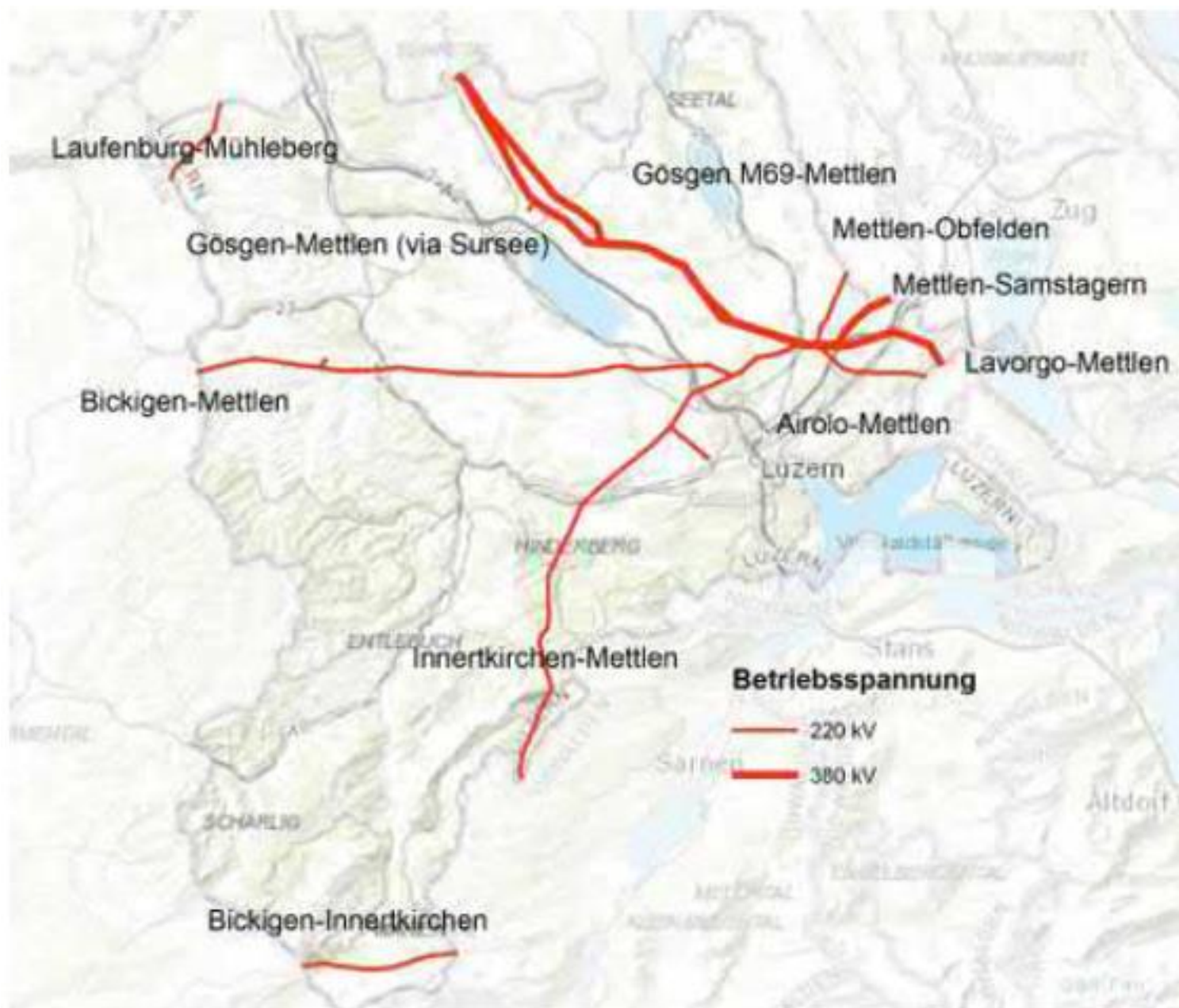
Anfangs 2020 Start einer Studie mit Externer Unterstützung durch die Firma EBP:

«Hochspannungsleitungen im Kanton Luzern: Konfliktanalyse und Handlungsbedarf»

Wesentliche Erkenntnisse der Studie überführen in die laufende Gesamtrevision des Kantonalen Richtplan Luzern 2020 – 2025

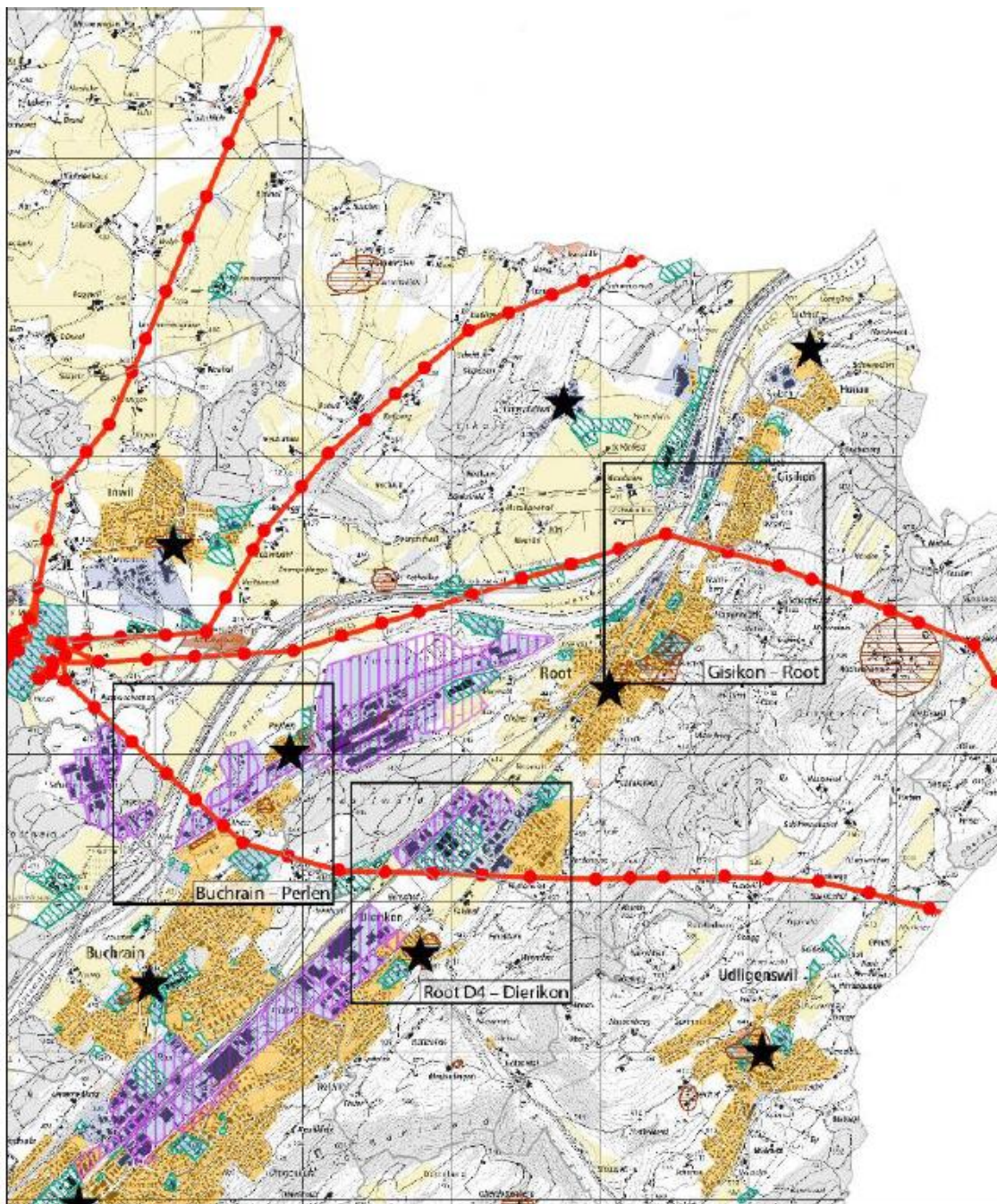
Parallel dazu Abstimmung mit Sachplanung des Bundes (BAV, Swissgrid)

Übersicht Hochspannungsleitungen im Kanton Luzern



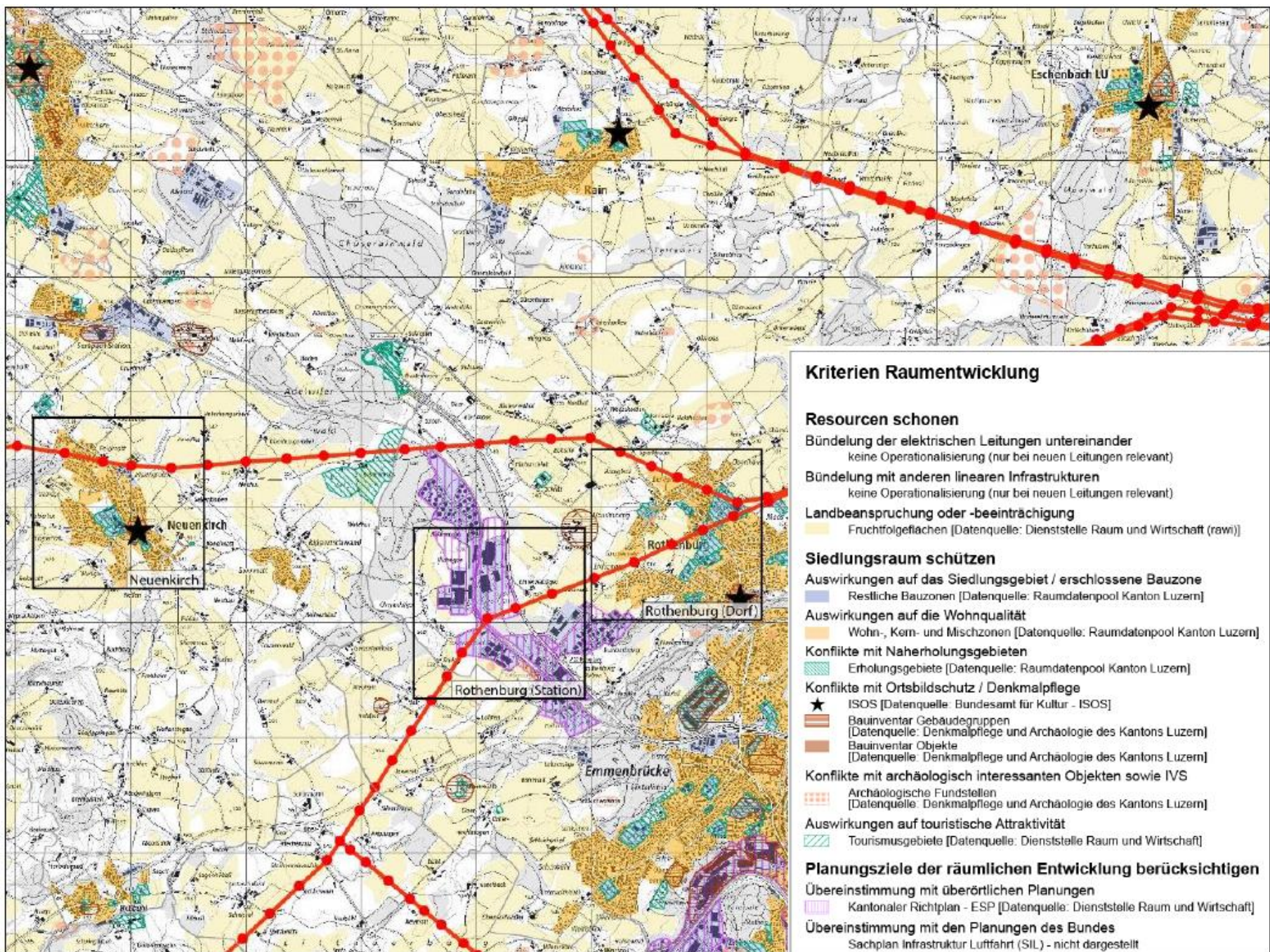
Übertragungsleitungen im Kanton Luzern, Stand 9.7.2021

Hochspannungsleitungen im Rontal

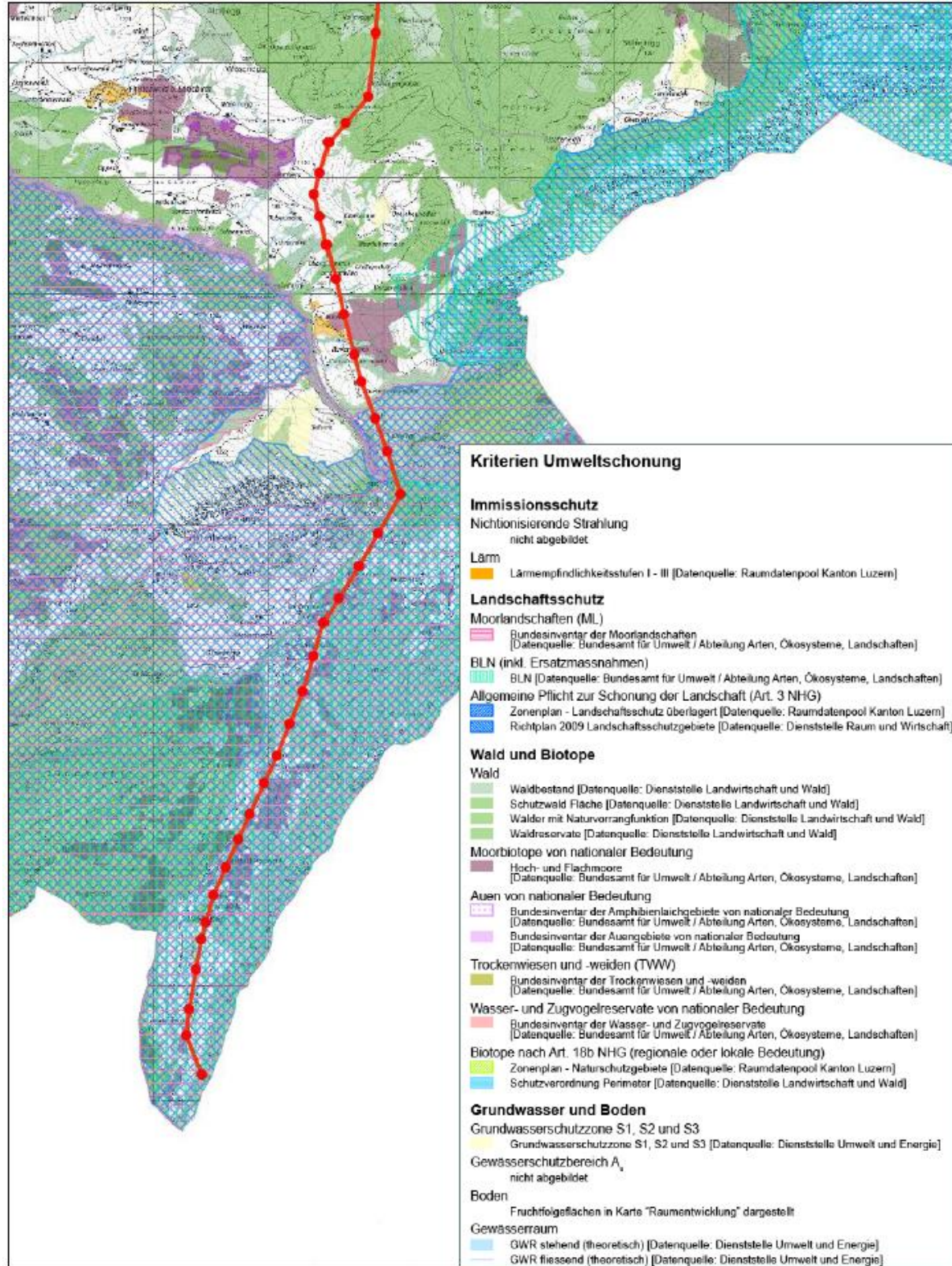


- Kriterien Raumentwicklung**
- Recourcen schonen**
- Bündelung der elektrischen Leitungen untereinander**
keine Operationalisierung (nur bei neuen Leitungen relevant)
 - Bündelung mit anderen linearen Infrastrukturen**
keine Operationalisierung (nur bei neuen Leitungen relevant)
 - Landbeanspruchung oder -beeinträchtigung**
Fruchtfolgefleichen [Datenquelle: Dienststelle Raum und Wirtschaft (rawi)]
- Siedlungsraum schützen**
- Auswirkungen auf das Siedlungsgebiet / erschlossene Bauzone**
Restliche Bauzonen [Datenquelle: Raumdatenpool Kanton Luzern]
 - Auswirkungen auf die Wohnqualität**
Wohn-, Kern- und Mischzonen [Datenquelle: Raumdatenpool Kanton Luzern]
 - Konflikte mit Naherholungsgebieten**
Erholungsgebiete [Datenquelle: Raumdatenpool Kanton Luzern]
 - Konflikte mit Ortsbildschutz / Denkmalpflege**
 - ★ ISOS [Datenquelle: Bundesamt für Kultur - ISOS]
 - Bauinventar Gebäudegruppen [Datenquelle: Denkmalpflege und Archäologie des Kantons Luzern]
 - Bauinventar Objekte [Datenquelle: Denkmalpflege und Archäologie des Kantons Luzern]
 - Konflikte mit archäologisch interessanten Objekten sowie IVS**
 - Archäologische Fundstellen [Datenquelle: Denkmalpflege und Archäologie des Kantons Luzern]
 - Auswirkungen auf touristische Attraktivität**
Tourismusbereiche [Datenquelle: Dienststelle Raum und Wirtschaft]
- Planungsziele der räumlichen Entwicklung berücksichtigen**
- Übereinstimmung mit überörtlichen Planungen**
Kantonaler Richtplan - ESP [Datenquelle: Dienststelle Raum und Wirtschaft]
 - Übereinstimmung mit den Planungen des Bundes**
Sachplan Infrastruktur Luftfahrt (SIL) - nicht dargestellt

Hochspannungsleitungen in Rothenburg und Neuenkirch



Hochspannungsleitungen am Glaubenberg



Fazit der Studie im Kanton Luzern

Konflikte Stand 9.7.2021

Entlang von vier Leitungen wurden grössere Konflikte festgestellt:

- Mettlen - Lavorgo sowie Mettlen Airolo: Mehrere, teilweise grosse Konflikte mit bestehenden Bauzonen und Absichten zur künftigen räumlichen Entwicklung (regionale Siedlungsentwicklungsgebiete und Entwicklungsschwerpunkte) im den Gemeinden Gisikon, Root, Dierikon & Buechrain).
- Bickingen – Mettlen: Mehrere Konflikte mit bestehenden Bauzonen in Rothenburg und Neuenkirch, zudem allenfalls kleinere Konflikte mit Absichten zur künftigen räumlichen Entwicklung (regionale Siedlungsentwicklungsgebiete).
- Mettlen – Innertkirchen: Konflikte mit bestehenden Bauzonen in Rothenburg und Absichten zur künftigen räumlichen Entwicklung (regionale Siedlungsentwicklungsgebiete). Grössere Konflikte mit Landschaft und Moorbiotopen am Glaubenberg.

Kommunikation



Flyer, Infoveranstaltungen, Projektwebseite



Ersatz und Ausbau der Höchstspannungsleitung Innertkirchen – Mettlen

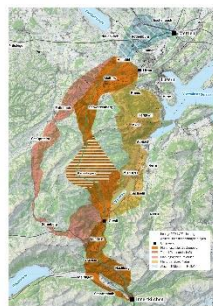
Swissgrid hat eine Empfehlung für ein Planungsgebiet beim Bundesamt für Energie eingereicht

November 2021: Information an die Bevölkerung

Die 61 km lange 220-Kilovolt-Leitung zwischen Innertkirchen (BE) und Mettlen (LU) ist grossteils über 70 Jahre alt und nähert sich dem Ende ihrer Lebensdauer. Die Leitung muss auf 380 Kilovolt ausgebaut werden, um den Abtransport der wachsenden Stromproduktion aus den Kraftwerken Oberhasli (KWO) sowie den Walliser und Tessiner Wasserkraftwerken ins Schweizer Mittelland zu gewährleisten. Damit wird die Versorgungssicherheit in der ganzen Schweiz langfristig gestärkt.

Mitte 2021 hat Swissgrid das Gesuch zum Start des Sachplanverfahrens beim Bundesamt für Energie eingereicht. Swissgrid macht darin eine Empfehlung für ein Planungsgebiet, in welchem die neue Leitung gebaut werden soll. Das vorgeschlagene Planungsgebiet verläuft von Innertkirchen Richtung Norden über den Hasliberg zum Brünigpass und danach nach Giswil. Vom Unterwerk Giswil führt es via Glaubenberg Richtung Malters und weiter nach Mettlen. Dabei schlägt Swissgrid einen Tunnel in der Moorlandschaft im Bereich des Glaubenbergs vor. Das empfohlene Planungsgebiet ermöglicht es, die Innertkirchen und Mettlen zu entlasten. Es verläuft bestehenden 220-kV-Leitung.

Der Ersatz und Ausbau der Höchstspannungsleitung einen wichtigen Beitrag für die Versorgungssicherheit Swissgrid steht dabei der Schutz von Mensch und strebt Swissgrid Lösungen an, die die Siedlungszone wenig wie möglich tangieren.

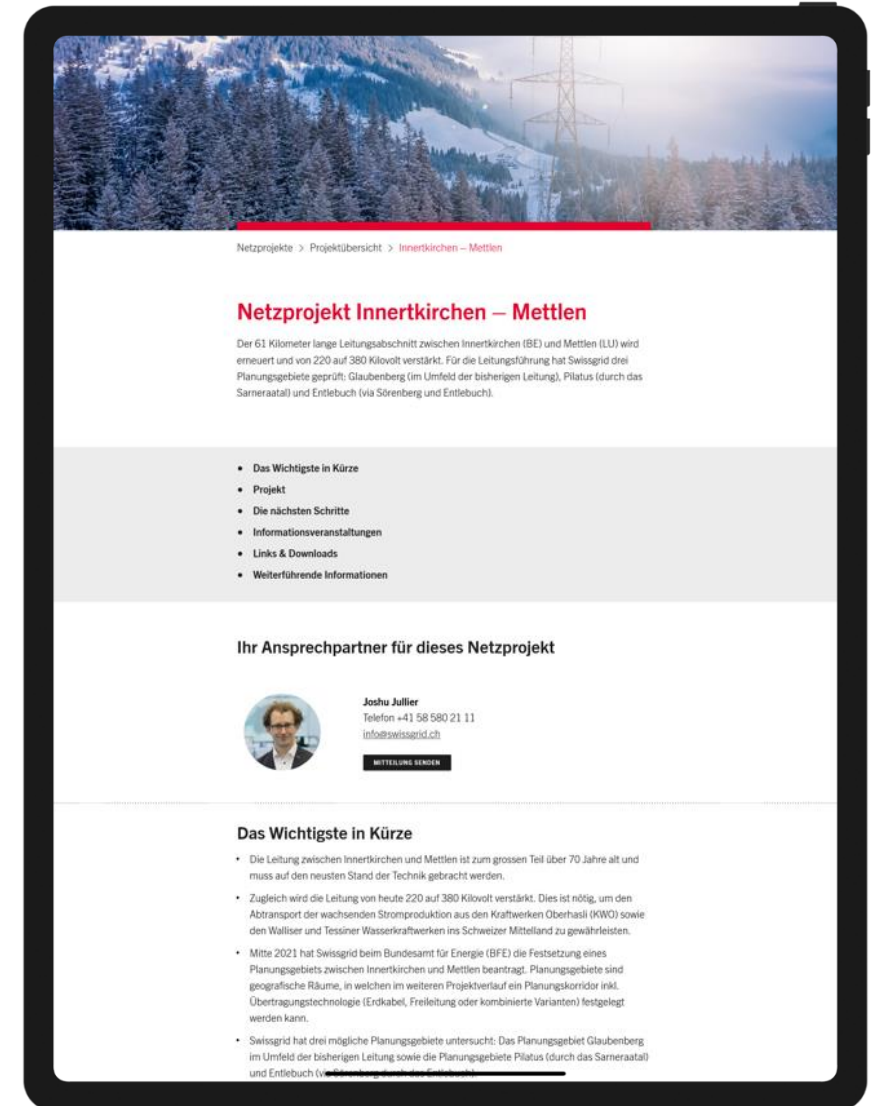


Informationsveranstaltungen zum Netzprojekt Innertkirchen – Mettlen
Swissgrid führt öffentliche Informationsveranstaltungen zum Netzprojekt durch:

22. November 2021 um 18.30 Uhr
Gemeindesaal, Bahnhofstrasse 10,
Malters (LU)

25. November 2021 um 18.30 Uhr
Mehrzweckgebäude, Rietliweg 2,
Giswil (OW)

Eintritt nur mit Covid-Zertifikat.
Die Platzzahl ist beschränkt. Die Videoaufzeichnung der Veranstaltung in Malters ist



Fragen

Swissgrid AG
Bleichemattstrasse 31
Postfach
5001 Aarau
Schweiz

